

Evaluations-Auswertung

Umfrage Semesterticket Bahn WS 2016/2017 und SS 2017

Diese Evaluation ist folgenden Bereichen zugeordnet:

- Einrichtung: AStA

3712 Teilnehmer insgesamt. Die Teilnahme war anonym. Eigentümer: Markus Grebenstein. Erzeugt am: 30.05.2016 12:10:43

1. niedersachsenweites Semesterticket

1.1.

1.1.1. Ich möchte ein niedersachsenweites Semesterticket, welches alle in Niedersachsen/Bremen verfügbaren Bahnstrecken enthält (WS 2016/2017 82,76€, SS 2017 82,79€€)

Antworten

1. Ja
2. Nein

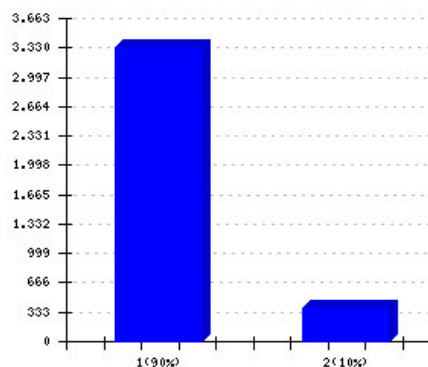
Σ=3712 Antworten

Ø-Antwort: 1,103

Auswertung

- 3331 (90%)
- 381 (10%)

Anzahl der Teilnehmer:
3712



1.2. Option Ostanbindung

1.2.1. Ich möchte zusätzlich zum niedersachsenweiten Semesterticket eine Ostanbindung nach Sachsen-Anhalt, Thüringen im Semesterticket haben (Walkenried - Nordhausen, Helmstedt - Magdeburg - Halle, WS 2016/2017 14,20€, SS 2017 14,20€)

Antworten

1. Ja
2. Nein

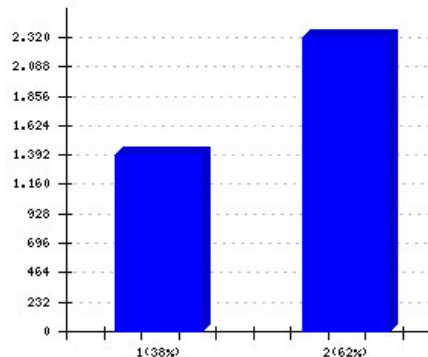
Σ=3712 Antworten

Ø-Antwort: 1,624

Auswertung

- 1397 (38%)
- 2315 (62%)

Anzahl der Teilnehmer:
3712



2. Streckenauswahl (einzelne Strecken)

2.1.

2.1.1. DB Niedersachsen/Bremen Gesamtnetz: Regionalexpress und Regionalbahn (DB) in Niedersachsen, Arriva von Leer nach Weener, S-Bahn Netz Hannover (S5 nur bis Bad Pyrmont), S-Bahn von Hamburg Harburg bis Stade (WS 2016/2017 28,00€, SS 2017 28,00€)

Antworten

1. Ja
2. Nein

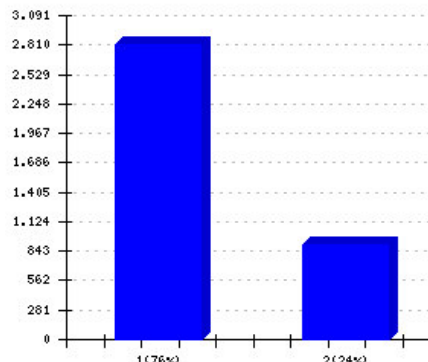
Σ=3712 Antworten

Ø-Antwort: 1,243

Auswertung

- 2811 (76%)
- 901 (24%)

Anzahl der Teilnehmer:
3712



2.1.2. metronom Netz: Hamburg Hbf - Üelzen, Hamburg Hbf - Rotenburg (Wümme) - Bremen Hbf, Hamburg Hbf - Stade - Cuxhaven, Üelzen - Hannover Hbf - Göttingen; (WS 2016/2017 23,28€, SS 2017 23,28€)

Antworten

- 1. Ja
- 2. Nein

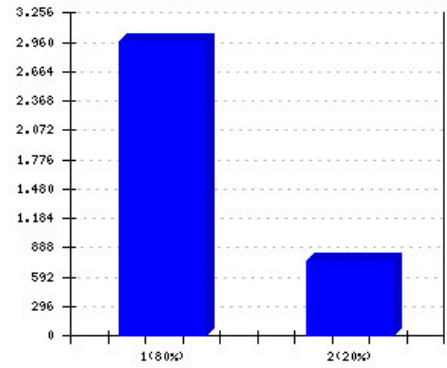
Σ=3712 Antworten

Ø-Antwort: 1,202

Auswertung

2963 (80%)
749 (20%)

Anzahl der Teilnehmer:
3712



2.1.3. metronom ENNO: Hannover Hbf - Wolfsburg, Wolfsburg - Braunschweig - Hildesheim; (WS 2016/2017 5,97€, SS 2017 5,97€)

Antworten

- 1. Ja
- 2. Nein

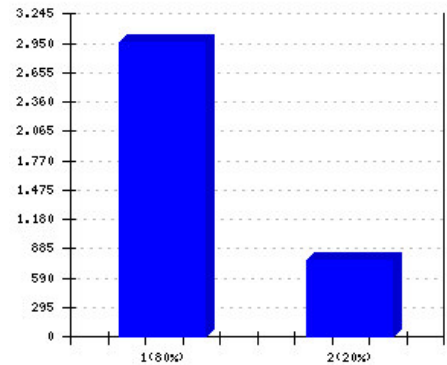
Σ=3712 Antworten

Ø-Antwort: 1,204

Auswertung

2953 (80%)
759 (20%)

Anzahl der Teilnehmer:
3712



2.1.4. NordWestBahn Weser-Ems-Netz: Osnabrück Hbf. - Wilhelmshaven Bf., Wilhelmshaven Bf. - Esens Bf., Osnabrück Hbf. - Bremen Hbf., Direktfahrten Bremen Hbf.-Wilhelmshaven Bf.; (WS 2016/2017 6,25€, SS 2017 6,25€)

Antworten

- 1. Ja
- 2. Nein

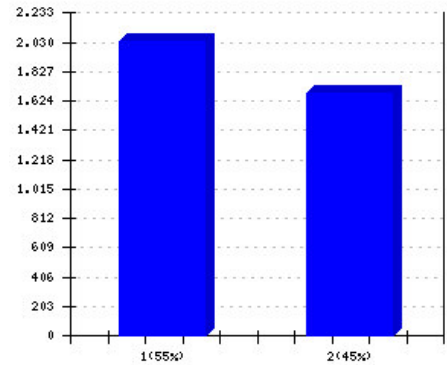
Σ=3712 Antworten

Ø-Antwort: 1,452

Auswertung

2034 (55%)
1678 (45%)

Anzahl der Teilnehmer:
3712



2.1.5. NordWestBahn Regio-S-Bahn Bremen/ Niedersachsen: Bremen-Farge Bf. - Bremen Hbf. - Verden Bf., Bremerh.-Lehe Bf. - Bremen Hbf. - Twistringen Bf, Bad Zwischenahn Bf.- Bremen Hbf., Nordenham Bf. - Bremen Hbf.; (WS 2016/2017 3,30€, SS 2017 3,30€)

Antworten

- 1. Ja
- 2. Nein

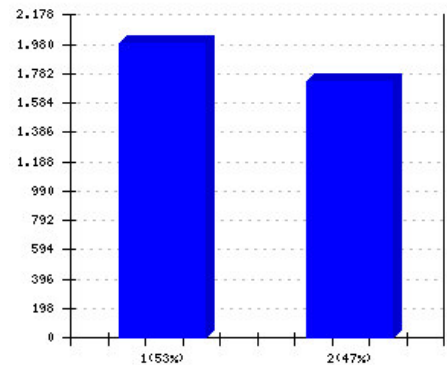
Σ=3712 Antworten

Ø-Antwort: 1,466

Auswertung

1983 (53%)
1729 (47%)

Anzahl der Teilnehmer:
3712



2.1.6. NordWestBahn Weser- und Lammetalbahn: Bünde Bf. - Hildesheim Hbf., Hildesheim Hbf. - Bodenburg Bf.; (WS 2016/2017 2,45€, SS 2017 2,45€)

Antworten

- 1. Ja
- 2. Nein

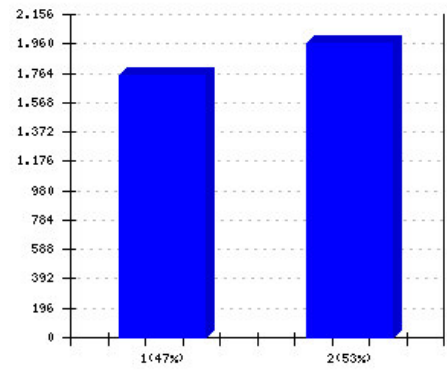
Σ=3712 Antworten

Ø-Antwort: 1,528

Auswertung

- 1751 (47%)
- 1961 (53%)

Anzahl der Teilnehmer:
3712



2.1.7. NordWestBahn Egge-Bahn und Oberweser-Bahn: Holzminden Bf. - Kreiensen Bf., Ottbergen Bf. - Göttingen Bf.; (WS 2016/2017 1,95€, SS 2017 1,95€)

Antworten

- 1. Ja
- 2. Nein

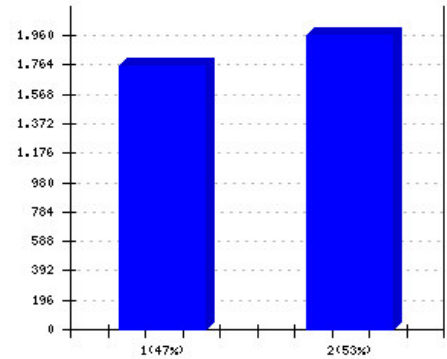
Σ=3712 Antworten

Ø-Antwort: 1,527

Auswertung

- 1754 (47%)
- 1958 (53%)

Anzahl der Teilnehmer:
3712



2.1.8. NordWestBahn HallerWillem: Osnabrück Hbf. - Dissen/ Bad Rothenfelde Bf.; (WS 2016/2017 0,40€, SS 2017 0,40€)

Antworten

- 1. Ja
- 2. Nein

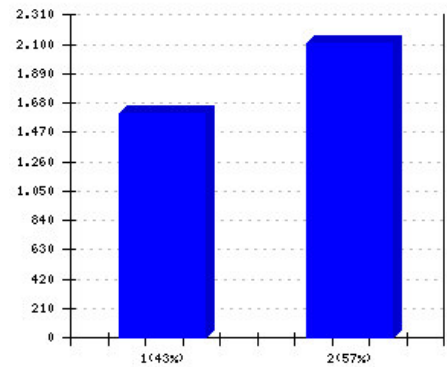
Σ=3712 Antworten

Ø-Antwort: 1,567

Auswertung

- 1609 (43%)
- 2103 (57%)

Anzahl der Teilnehmer:
3712



2.1.9. Westfalenbahn Emsland/Mittellandlinie: Bad Bentheim - Rheine - Osnabrück - Bielefeld, Emden - Leer - Rheine, Rheine - Osnabrück - Minden - Hannover - Braunschweig, Bielefeld - Minden - Hannover - Braunschweig; (WS 2016/2017 4,33€, SS 2017 4,33€)

Antworten

- 1. Ja
- 2. Nein

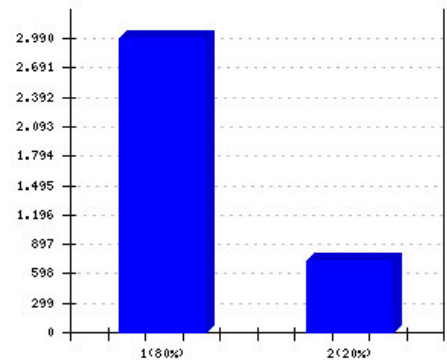
Σ=3712 Antworten

Ø-Antwort: 1,195

Auswertung

- 2987 (80%)
- 725 (20%)

Anzahl der Teilnehmer:
3712



2.1.10. erixx Gesamtnetz: Hannover Hbf. - Bad Harzburg, Üelzen - Braunschweig Hbf., Braunschweig Hbf. - Bad Harzburg/ Goslar, Hannover Hbf. - Buchholz (Nordheide), Üelzen - Bremen Hbf., Lüneburg - Dannenberg Ost; (WS 2016/2017 6,27€, SS 2017 6,30€)

Antworten

- 1. Ja
- 2. Nein

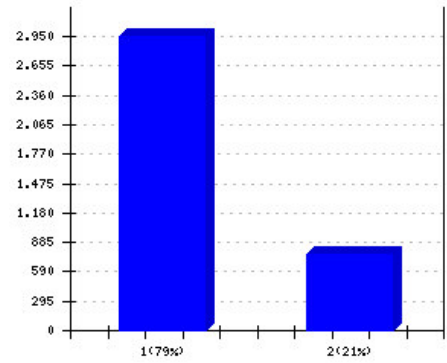
Σ=3712 Antworten

Ø-Antwort: 1,206

Auswertung

2948 (79%)
764 (21%)

Anzahl der Teilnehmer:
3712



2.1.11. evb Schienenpersonennahverkehrs im Elbe-Weser Raum: Bremerhaven - Bremervörde - Buxtehude, Bremerhaven - Cuxhaven; (WS 2016/2017 0,56€, SS 2017 0,56€)

Antworten

- 1. Ja
- 2. Nein

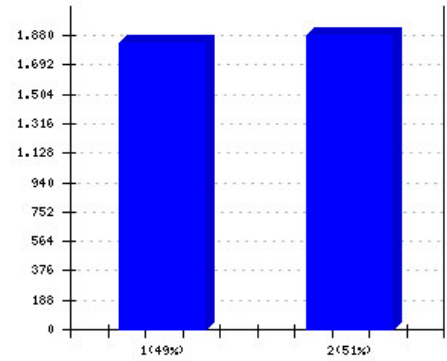
Σ=3712 Antworten

Ø-Antwort: 1,506

Auswertung

1833 (49%)
1879 (51%)

Anzahl der Teilnehmer:
3712



2.1.12. Cantus-Bahn: Göttingen - Kassel (inkl. der RegioTram Nutzung zwischen dem Hbf Kassel - Bf Kassel Wilhelmshöhe); (WS 2016/2017 3,60€, SS 2017 3,60€)

Antworten

- 1. Ja
- 2. Nein

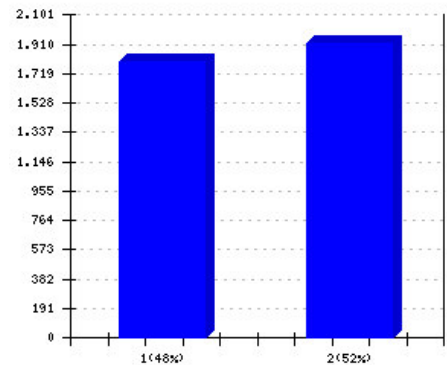
Σ=3712 Antworten

Ø-Antwort: 1,515

Auswertung

1799 (48%)
1913 (52%)

Anzahl der Teilnehmer:
3712



2.1.13. DB Ostanbindung nach Sachsen-Anhalt, Thüringen: Walkenried - Nordhausen, Helmstedt - Magdeburg - Halle (WS 2016/2017 14,20€, SS 2017 14,20€)

Antworten

- 1. Ja
- 2. Nein

Σ=3712 Antworten

Ø-Antwort: 1,613

Auswertung

1436 (39%)
2276 (61%)

Anzahl der Teilnehmer:
3712

