



Gliederung

- Allgemeines
- Erfahrungen mit rassistischer Diskriminierung
- Diskriminierende
- Hilfe bei rassistischer Diskriminierung
- Kommentare



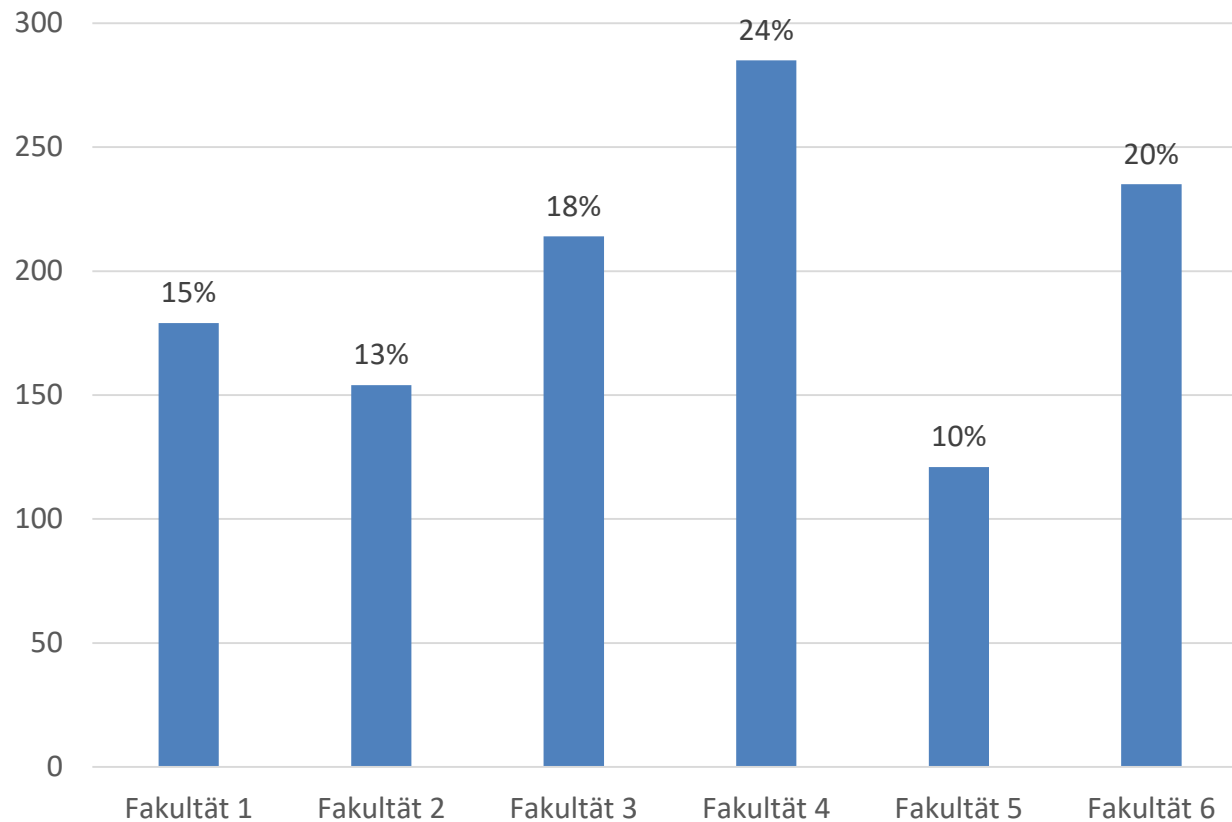
Allgemeines

- Insgesamt 1258 Teilnehmer/innen
- Unterschiede bei einzelnen Fragen (geringste Teilnehmendenzahl 1177)
- 56% männlich*, 43% weiblich*, 1% Inter*
 - Kein repräsentativer Schnitt



Allgemeines

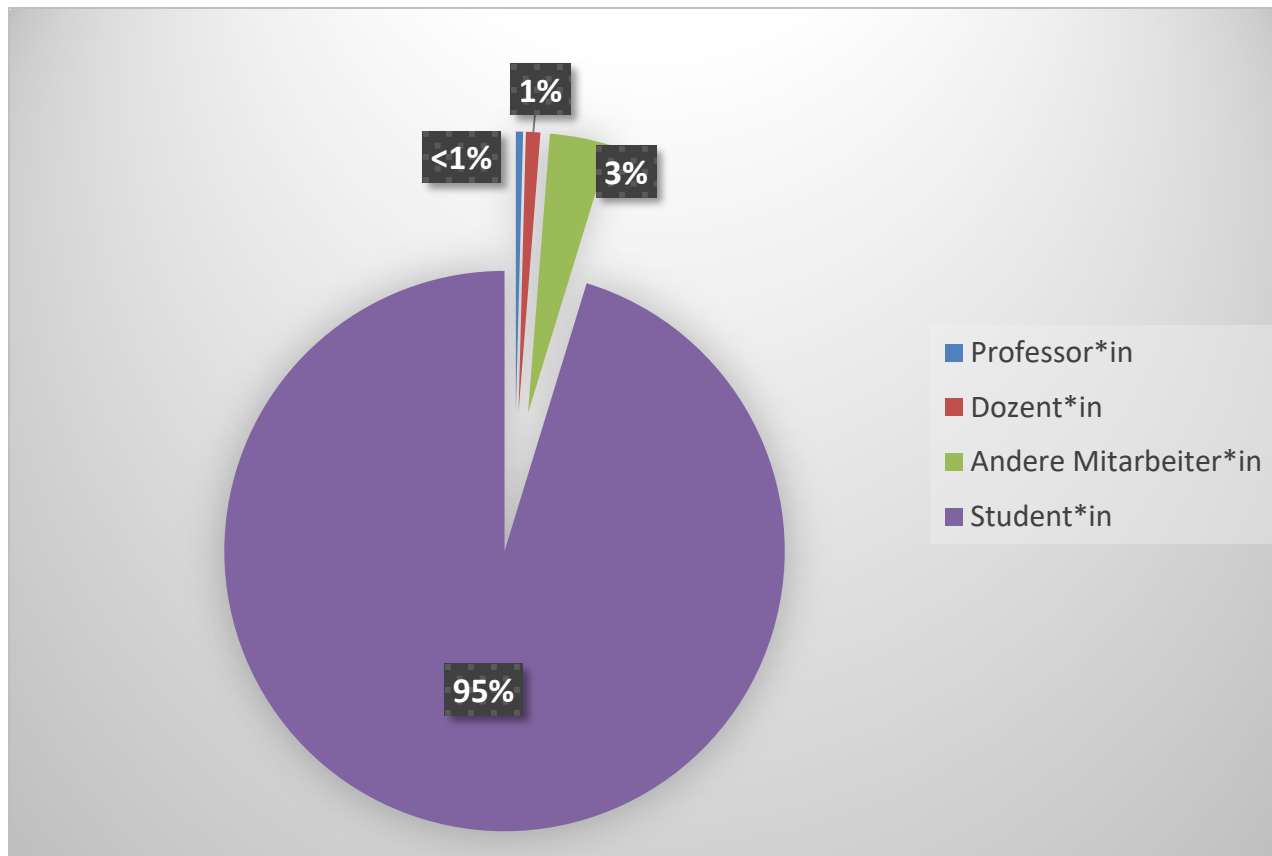
- Teilnehmende aus allen Fakultäten





Allgemeines

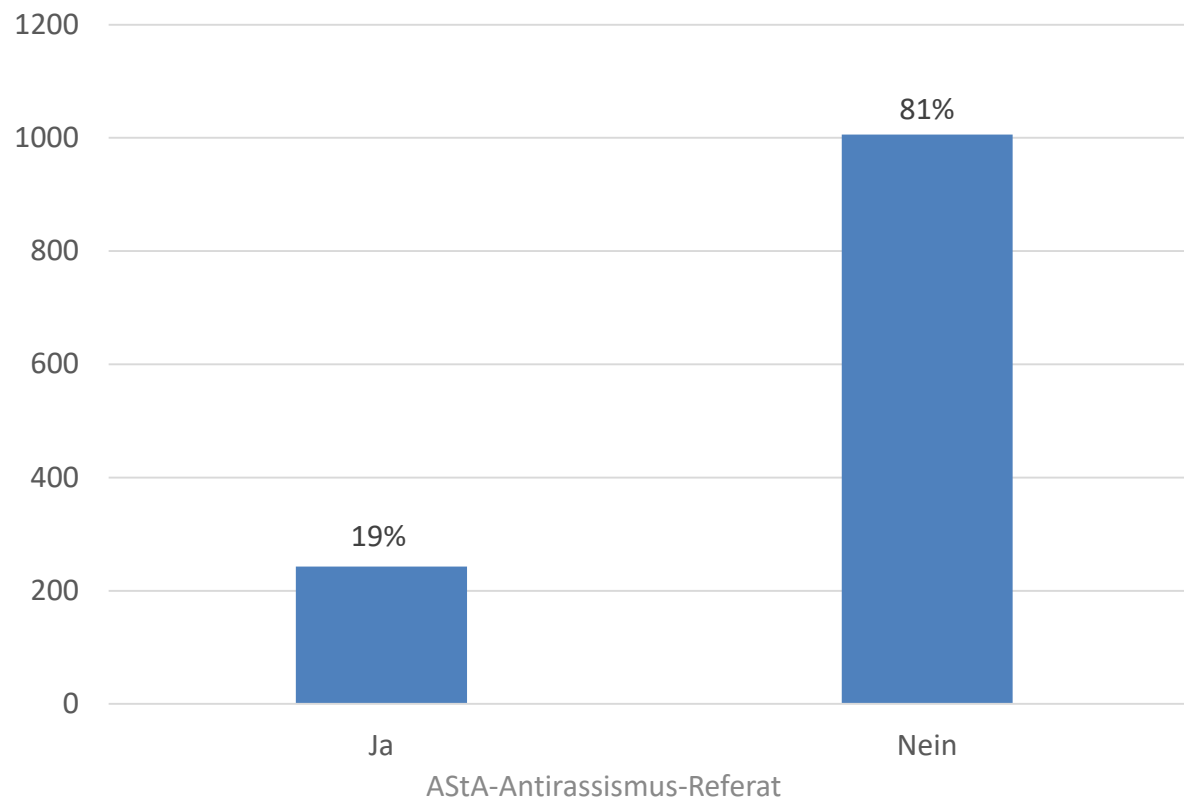
- Mehrheit der Teilnehmenden Studierende





Erfahrungen mit rassistischer Diskriminierung

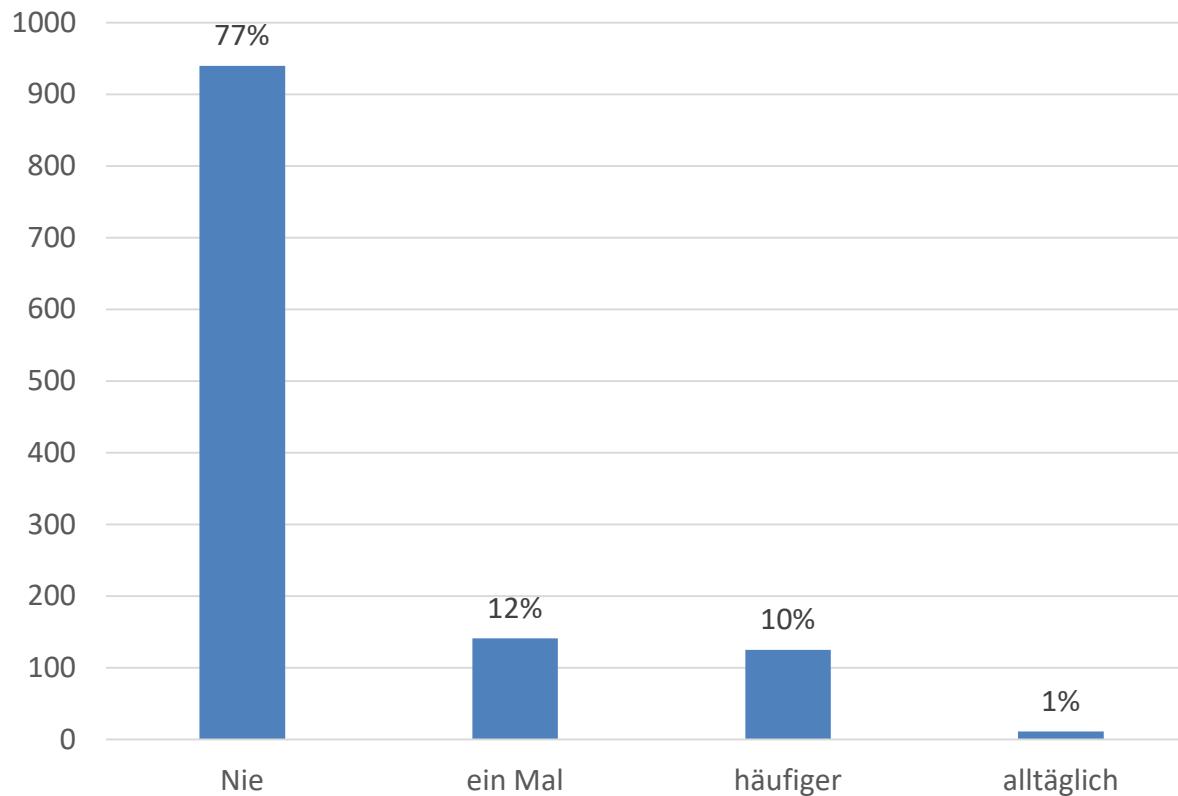
- „Hast du schon mal Erfahrungen mit irgendeiner Art von rassistischer Diskriminierung an unserer Uni gemacht? (z.B. Ausschluss von Gruppenarbeit, persönliche verbale Beleidigung, blöde Sprüche etc.)“





Erfahrungen mit rassistischer Diskriminierung

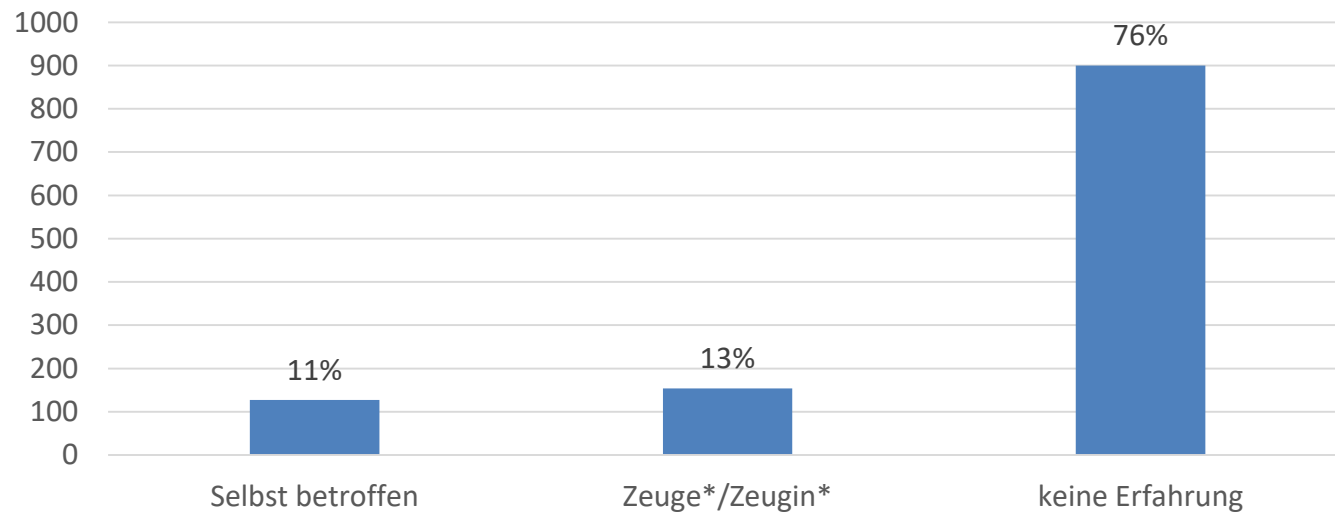
- „Wie häufig hast du Erfahrungen mit rassistischer Diskriminierung an unserer Uni gemacht?“





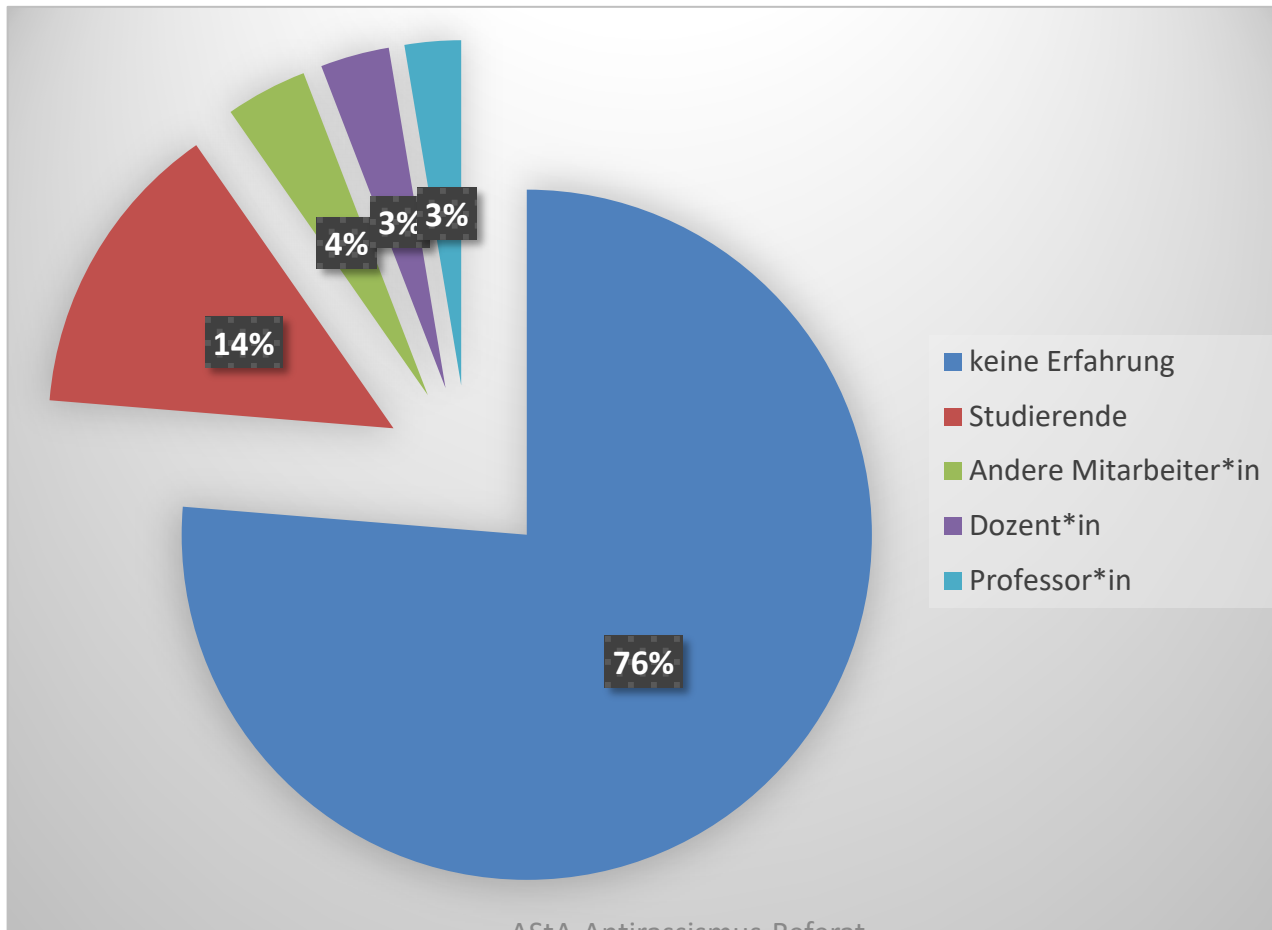
Erfahrungen mit rassistischer Diskriminierung

- „Wenn ja, warst du selbst von der Diskriminierung betroffen oder warst du Zeuge* oder Zeugin*?“



Diskriminierende

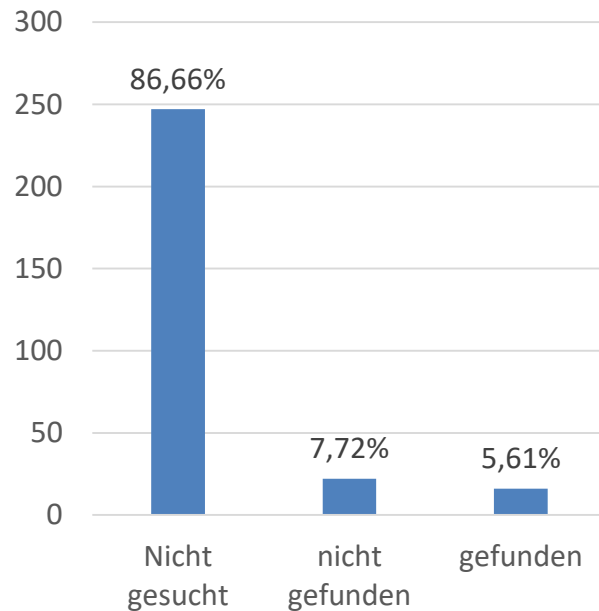
- „Wenn ja, von wem ging diese Diskriminierung aus?“



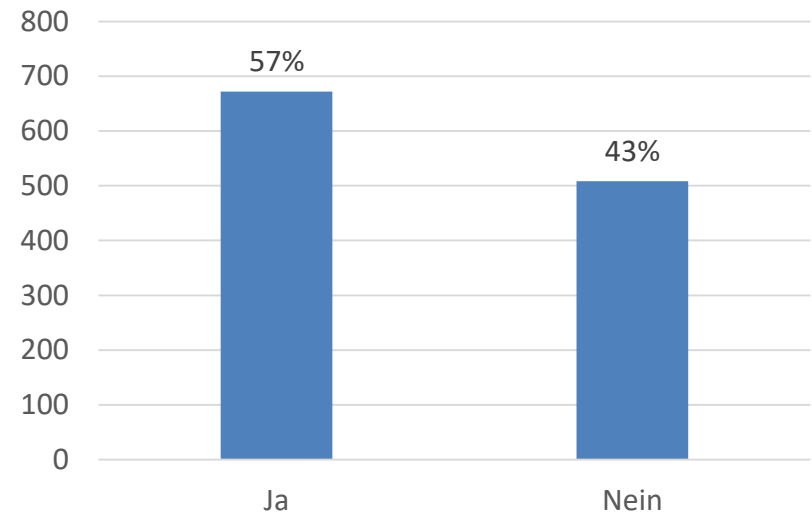


Hilfe bei rassistischer Diskriminierung

„Hast du anschließend Hilfe an der Uni (bei Kommiliton*innen, AStA etc.) gesucht und gefunden?“



„Wenn du betroffen von rassistischer Diskriminierung wärest oder solche bezeugen würdest, würdest du dich an eine dafür eingerichtete Meldestelle wenden?“





Hilfe bei rassistischer Diskriminierung

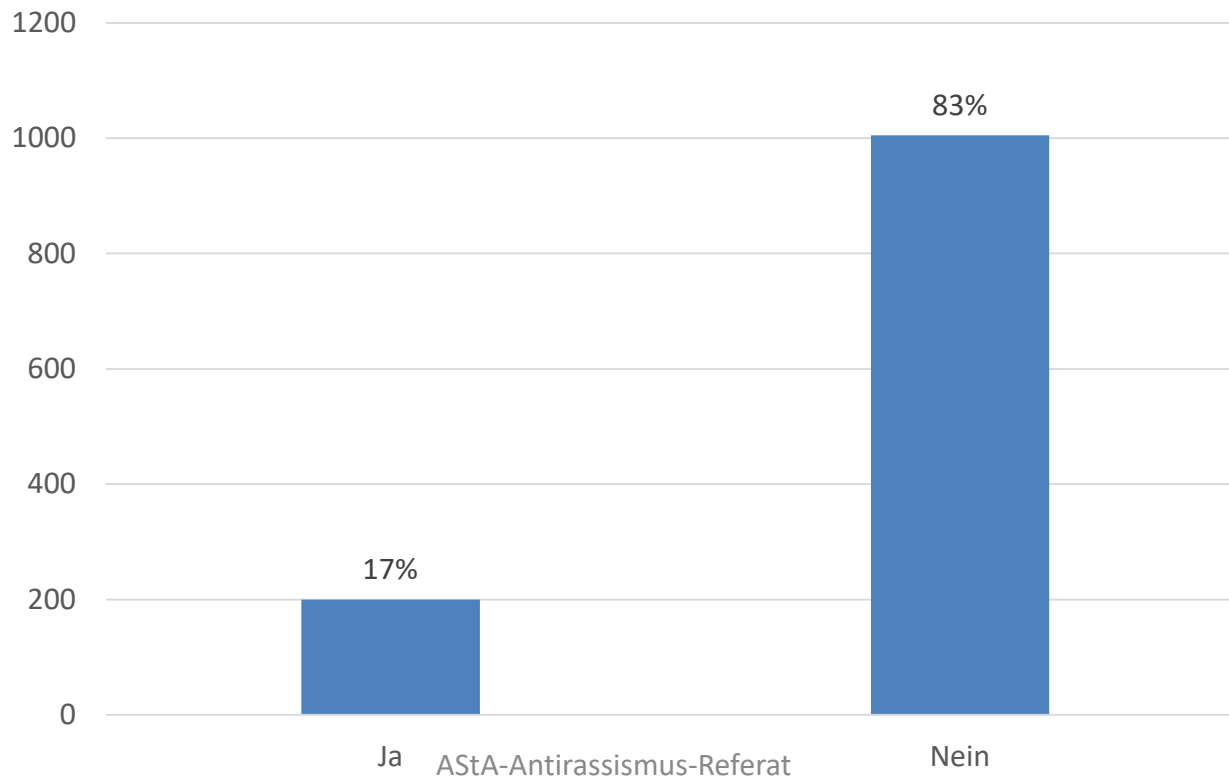
- Warum suchen sich so viele Menschen keine Hilfe?
- Warum würden sich so viele Menschen nicht an eine Meldestelle wenden?



Eine mögliche Erklärung...

Viele kennen die Rassismusbildungsstelle nicht

- „Kennst du die Rassismusbildungsstelle vom AStA-Antirassismusreferat und Referat für Internationale Studierende?“





Kommentare

- Insgesamt 111 Kommentare
- 20 Kommentare berichten von persönlichen Erfahrungen mit Rassismus
- 6 Kommentare über Beobachtungen von Rassismus



Kommentare über Lehrende

- Rassistische Beleidigung
- Rassistische Gruppeneinteilung
- Herabwürdigende Kommunikationsformen (schreien, ignorieren)
- Problem: Abhängigkeit (Bestehen des Moduls), Angst vor Benachteiligung bei Widerspruch
- Probleme bei der Betreuung wissenschaftlicher Arbeiten aufgrund des Namens



Kommentare über Studierende

- Rassistische Beleidigung
- Rassistische Äußerungen über Dritte u.A. in Anwesenheit von PoC
- Aufruhr unter Studierenden bezüglich unklarer Ausdruckweise von Lehrenden (Sprachbarriere)



Sonstige Kommentare

- Rassismus gegenüber chinesischen, japanischen und indischen Wissenschaftler*innen
- Unhöflicher Umgang durch Angestellte in der Verwaltung aufgrund äußerer Merkmale (Kopftuch, Sprache)