

VRB Semesterkarte Nutzungsumfrage

Diese Evaluation ist folgenden Bereichen zugeordnet:

- Einrichtung: AStA

3913 Teilnehmende insgesamt. Die Teilnahme war anonym. Eigentümer: Markus Grebenstein. Erzeugt am: 03.03.2019 15:35:24

1. Anreise zur Universität

1.1.

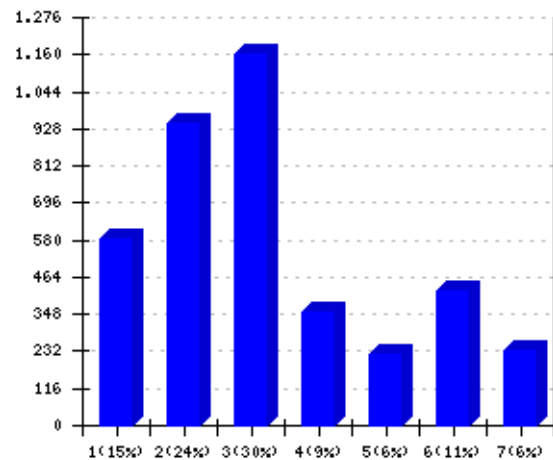
1.1.1. Wie weit wohnst du von der Universität entfernt?

Antworten	Auswertung
1. <1 km	581 (15%)
2. 1-2 km	946 (24%)
3. 2-5 km	1161 (30%)
4. 5-10 km	354 (9%)
5. 10-20 km	220 (6%)
6. 20-50 km	419 (11%)
7. >50 km	233 (6%)

Σ=3914 Antworten

Ø-Antwort: 3.224

Anzahl der Teilnehmenden: 3914



1.2. Wie oft nutzt du die angegebenen Verkehrsmittel für die Anreise zur Universität?

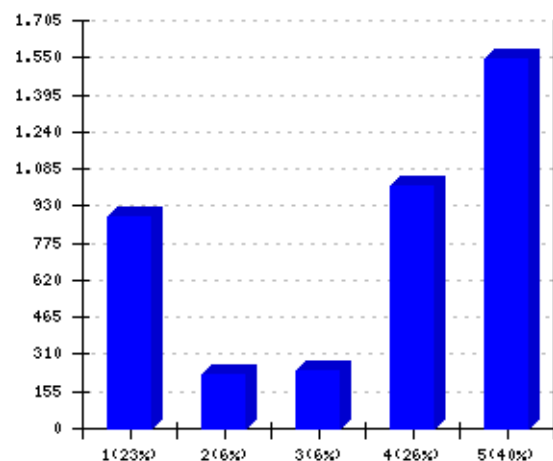
1.2.1. Fuß

Antworten	Auswertung
1. täglich	885 (23%) (37%)
2. 3-4 Tage die Woche	227 (6%) (10%)
3. 1-2 Tage die Woche	241 (6%) (10%)
4. nur gelegentlich	1014 (26%) (43%)
5. gar nicht	1547 (40%)

Σ=2367 Antworten

Ø-Antwort: 2.585

Anzahl der Teilnehmenden: 3914



*Werte ohne Enthaltungen.

1.2.2. Fahrrad

Antworten

1. täglich
2. 3-4 Tage die Woche
3. 1-2 Tage die Woche
4. nur gelegentlich
5. gar nicht

Σ=2851 Antworten

Ø-Antwort: 2.195

*Werte ohne Enthaltungen.

1.2.3. Bus

Antworten

1. täglich
2. 3-4 Tage die Woche
3. 1-2 Tage die Woche
4. nur gelegentlich
5. gar nicht

Σ=3070 Antworten

Ø-Antwort: 2.59

*Werte ohne Enthaltungen.

1.2.4. Straßenbahn

Antworten

1. täglich
2. 3-4 Tage die Woche
3. 1-2 Tage die Woche
4. nur gelegentlich
5. gar nicht

Σ=2797 Antworten

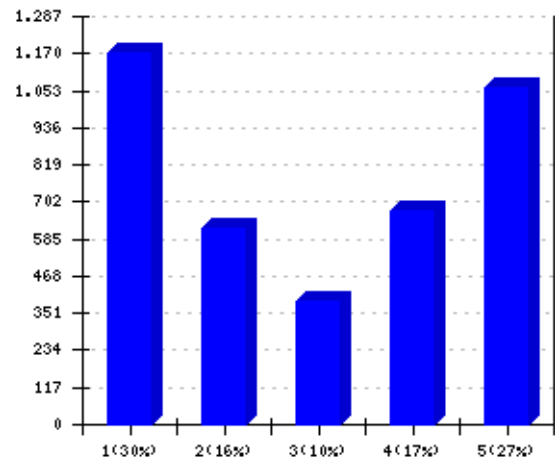
Ø-Antwort: 2.627

*Werte ohne Enthaltungen.

Auswertung

1174 (30%)
(41%)*
618 (16%)
(22%)*
387 (10%)
(14%)*
672 (17%)
(24%)*
1063 (27%)

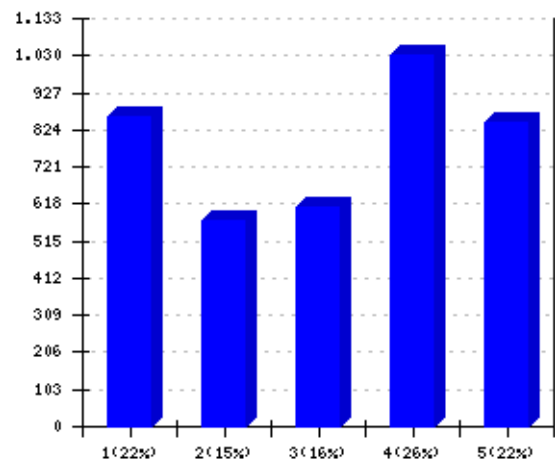
Anzahl der
Teilnehmenden:
3914



Auswertung

858 (22%)
(28%)*
574 (15%)
(19%)*
607 (16%)
(20%)*
1031 (26%)
(34%)*
844 (22%)

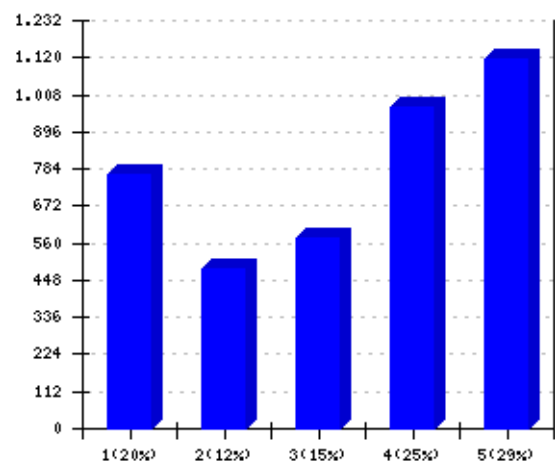
Anzahl der
Teilnehmenden:
3914



Auswertung

766 (20%)
(27%)*
483 (12%)
(17%)*
575 (15%)
(21%)*
973 (25%)
(35%)*
1117 (29%)

Anzahl der
Teilnehmenden:
3914



1.2.5. Nahverkehrszüge

Antworten

1. täglich
2. 3-4 Tage die Woche
3. 1-2 Tage die Woche
4. nur gelegentlich
5. gar nicht

Σ=1507 Antworten

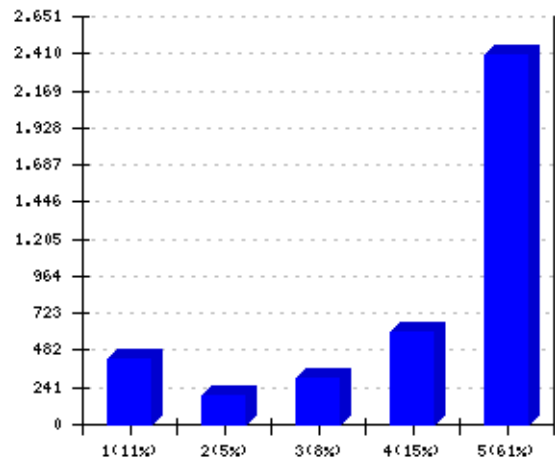
Ø-Antwort: 2.705

*Werte ohne Enthaltungen.

Auswertung

426 (11%)
(28%)*
188 (5%) (12%)
297 (8%) (20%)
596 (15%)
(40%)*
2407 (61%)

Anzahl der
Teilnehmenden:
3914



1.2.6. Auto

Antworten

1. täglich
2. 3-4 Tage die Woche
3. 1-2 Tage die Woche
4. nur gelegentlich
5. gar nicht

Σ=1223 Antworten

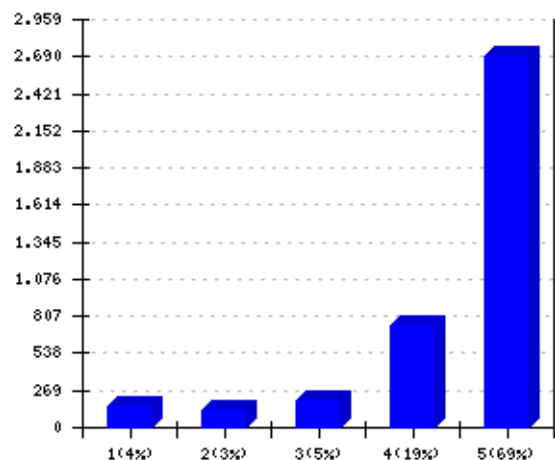
Ø-Antwort: 3.249

*Werte ohne Enthaltungen.

Auswertung

156 (4%) (13%)
125 (3%) (10%)
200 (5%) (16%)
742 (19%)
(61%)*
2691 (69%)

Anzahl der
Teilnehmenden:
3914



2. Weitere Nutzung der VRB Semesterkarte

2.1. Wofür nutzt du die VRB Semesterkarte sonst noch?

2.1.1. Fortbewegung in der Stadt (z.B. Einkaufen, Freunde besuchen, Sport...)

Antworten

1. etwa jede Woche oder häufiger
2. etwa jeden Monat
3. nur wenige Male im Semester
4. gar nicht

Σ=3709 Antworten

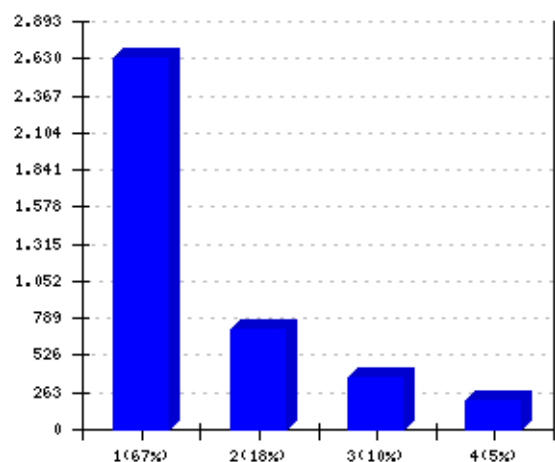
Ø-Antwort: 1.392

*Werte ohne Enthaltungen.

Auswertung

2631 (67%)
(71%)*
703 (18%)
(19%)*
375 (10%)
(10%)*
205 (5%)

Anzahl der
Teilnehmenden:
3914



2.1.2. Abendlicher Besuch in der Stadt zum Feiern

Antworten

1. etwa jede Woche oder häufiger
2. etwa jeden Monat
3. nur wenige Male im Semester
4. gar nicht

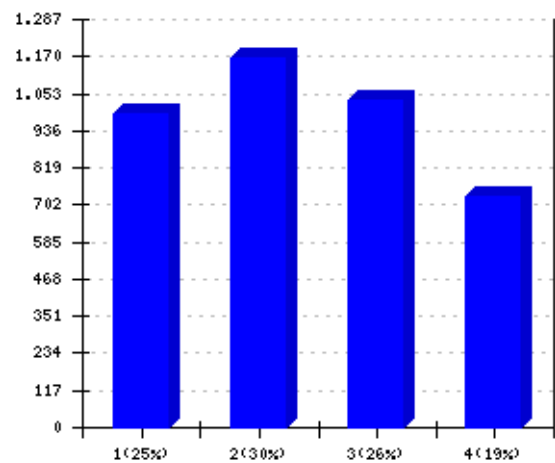
Σ=3185 Antworten

Ø-Antwort: 2.013

Auswertung

- 988 (25%)
(31%)
1167 (30%)
(37%)
1030 (26%)
(32%)
729 (19%)

Anzahl der
Teilnehmenden:
3914



*Werte ohne Enthaltungen.

2.1.3. Ausflug außerhalb des Stadtgebietes Braunschweig (z.B. Busse im Harz)

Antworten

1. etwa jede Woche oder häufiger
2. etwa jeden Monat
3. nur wenige Male im Semester
4. gar nicht

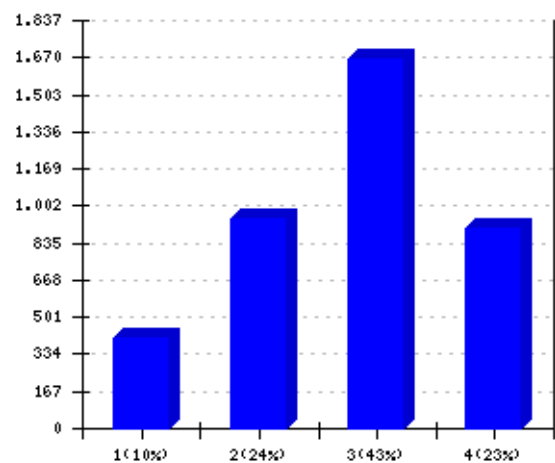
Σ=3015 Antworten

Ø-Antwort: 2.418

Auswertung

- 404 (10%)
(13%)
946 (24%)
(31%)
1665 (43%)
(55%)
899 (23%)

Anzahl der
Teilnehmenden:
3914



*Werte ohne Enthaltungen.

2.1.4. Für Fahrten zu meinen Familie oder Freunden im VRB Verbundgebiet

Antworten

1. etwa jede Woche oder häufiger
2. etwa jeden Monat
3. nur wenige Male im Semester
4. gar nicht

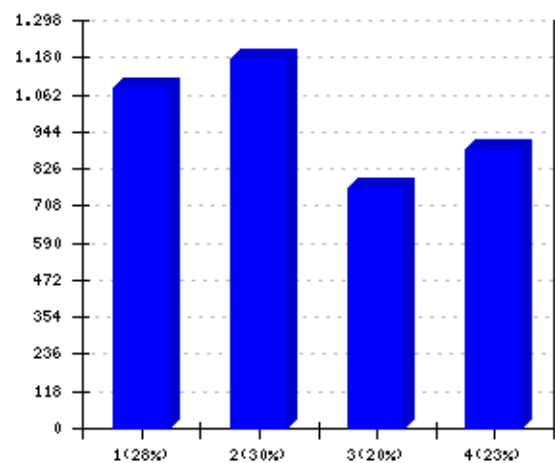
Σ=3024 Antworten

Ø-Antwort: 1.894

Auswertung

- 1084 (28%)
(36%)
1176 (30%)
(39%)
764 (20%)
(25%)
890 (23%)

Anzahl der
Teilnehmenden:
3914



*Werte ohne Enthaltungen.

2.1.5. Zur Anreise zum Bahnhof für Reisen mit der Bahn

Antworten

1. etwa jede Woche oder häufiger
2. etwa jeden Monat
3. nur wenige Male im Semester
4. gar nicht

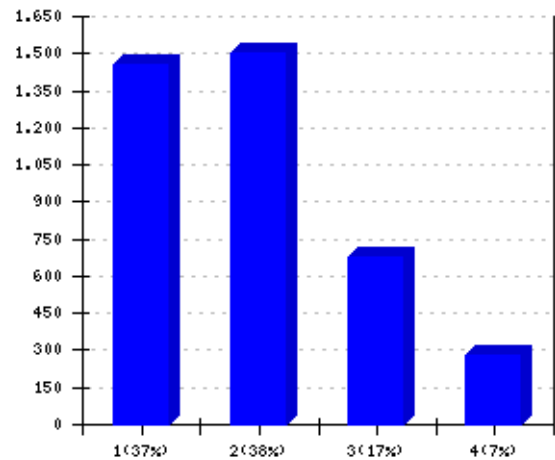
Σ=3630 Antworten

Ø-Antwort: 1.785

Auswertung

- 1455 (37%)
(40%)*
- 1501 (38%)
(41%)*
- 674 (17%)
(19%)*
- 284 (7%)

Anzahl der
Teilnehmenden:
3914



*Werte ohne Enthaltungen.

2.1.6. Sonstiges, was hier nicht aufgeführt ist

Antworten

1. etwa jede Woche oder häufiger
2. etwa jeden Monat
3. nur wenige Male im Semester
4. gar nicht

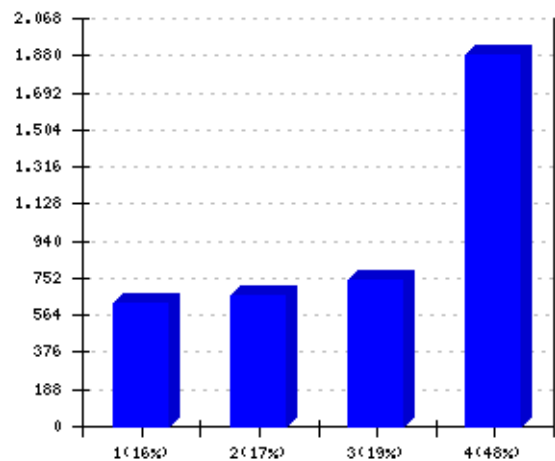
Σ=2032 Antworten

Ø-Antwort: 2.059

Auswertung

- 626 (16%)
(31%)*
- 660 (17%)
(32%)*
- 746 (19%)
(37%)*
- 1882 (48%)

Anzahl der
Teilnehmenden:
3914



*Werte ohne Enthaltungen.

3. Zufriedenheit mit der VRB Semesterkarte

3.1. Zufriedenheit Angebotsumfang

3.1.1. Wie zufrieden bist du mit dem Umfang und Geltungsbereich der VRB-Semesterkarte?

Antworten

1. Sehr zufrieden
2. Eher zufrieden
3. Teils teils zufrieden
4. Eher unzufrieden
5. Sehr unzufrieden
6. Keine Angabe

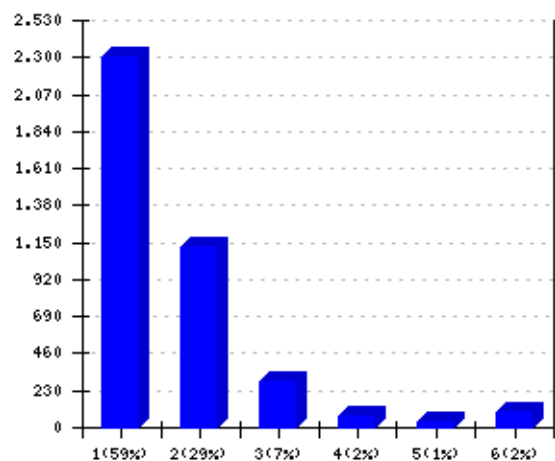
Σ=3914 Antworten

Ø-Antwort: 1.64

Auswertung

- 2304 (59%)
- 1127 (29%)
- 287 (7%)
- 73 (2%)
- 31 (1%)
- 92 (2%)

Anzahl der
Teilnehmenden:
3914



3.1.2. Wie zufrieden bist du mit der Verbindung von deiner Wohnung zur Universität?

Antworten

1. Sehr zufrieden
2. Eher zufrieden
3. Teils teils zufrieden
4. Eher unzufrieden
5. Sehr unzufrieden
6. Keine Angabe

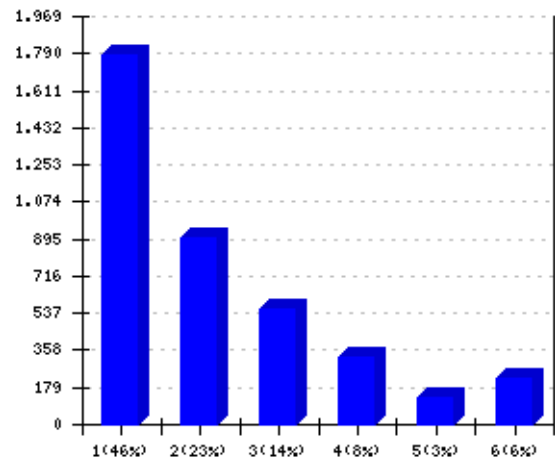
Σ=3914 Antworten

Ø-Antwort: 2.176

Auswertung

- | |
|------------|
| 1785 (46%) |
| 902 (23%) |
| 553 (14%) |
| 322 (8%) |
| 132 (3%) |
| 220 (6%) |

Anzahl der
Teilnehmenden:
3914



3.1.3. Wie zufrieden bist du mit der Verbindung der verschiedenen Standorte der Universität?

Antworten

1. Sehr zufrieden
2. Eher zufrieden
3. Teils teils zufrieden
4. Eher unzufrieden
5. Sehr unzufrieden
6. Keine Angabe

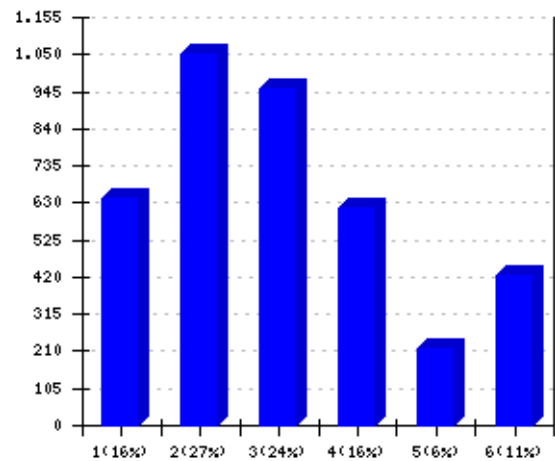
Σ=3914 Antworten

Ø-Antwort: 2.996

Auswertung

- | |
|------------|
| 645 (16%) |
| 1054 (27%) |
| 955 (24%) |
| 616 (16%) |
| 218 (6%) |
| 426 (11%) |

Anzahl der
Teilnehmenden:
3914



3.2.

3.2.1. Gibt es etwas wo du weiteren Verbesserungsbedarf beim Angebot des VRB siehst?

Anzahl der Teilnehmenden: 813

3.3. Zufriedenheit Preis

3.3.1. Ich finde den aktuellen Gesamtpreis von 75 €

Antworten

1. zu niedrig
2. in ordnung
3. zu hoch

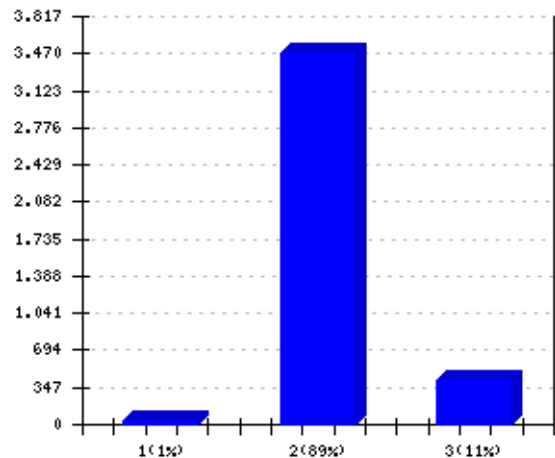
Σ=3914 Antworten

Ø-Antwort: 2.099

Auswertung

- | |
|------------|
| 29 (1%) |
| 3468 (89%) |
| 417 (11%) |

Anzahl der
Teilnehmenden:
3914



3.3.2. Ich finde den Gesamtpreis von 80 € im WiSe 2019/20 und SoSe 2020

Antworten

1. zu niedrig
2. in ordnung
3. zu hoch

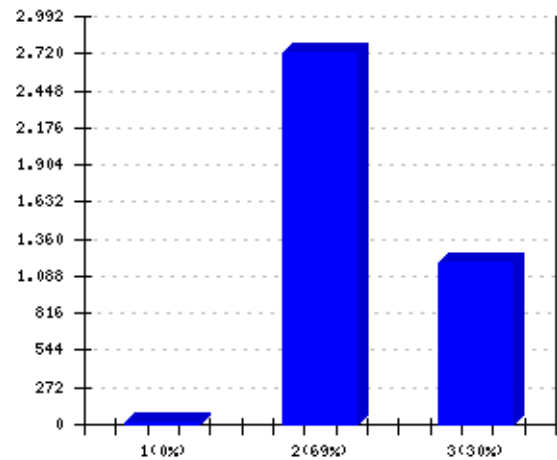
$\Sigma=3914$ Antworten

\emptyset -Antwort: 2.299

Auswertung

- 13 (0%)
2717 (69%)
1184 (30%)

Anzahl der
Teilnehmenden:
3914



3.3.3. Ich finde die aktuell jährliche Steigerung des Preises um 5 €

Antworten

1. zu niedrig
2. in ordnung
3. zu hoch

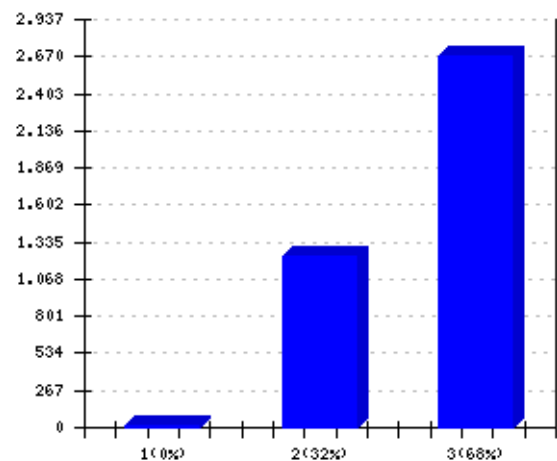
$\Sigma=3914$ Antworten

\emptyset -Antwort: 2.681

Auswertung

- 8 (0%)
1233 (32%)
2673 (68%)

Anzahl der
Teilnehmenden:
3914



4. Zukunft der VRB Semesterkarte

4.1. Preis in der Zukunft

4.1.1. Welchen Preis würdest du maximal im WiSe2020/21 für die VRB Semesterkarte bezahlen wollen?

Antworten

1. 80 €
2. 85 €
3. 90 €
4. 95 €
5. 100 €
6. >100 €
7. keine Semesterkarte

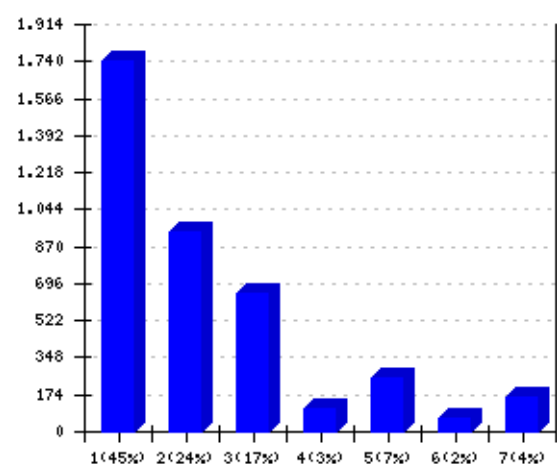
$\Sigma=3751$ Antworten

\emptyset -Antwort: 2.032

Auswertung

- 1744 (45%)
(46%)*
939 (24%)
(25%)*
646 (17%)
(17%)*
107 (3%) (3%)*
256 (7%) (7%)*
59 (2%) (2%)*
163 (4%)

Anzahl der
Teilnehmenden:
3914



*Werte ohne Enthaltungen.

4.2.

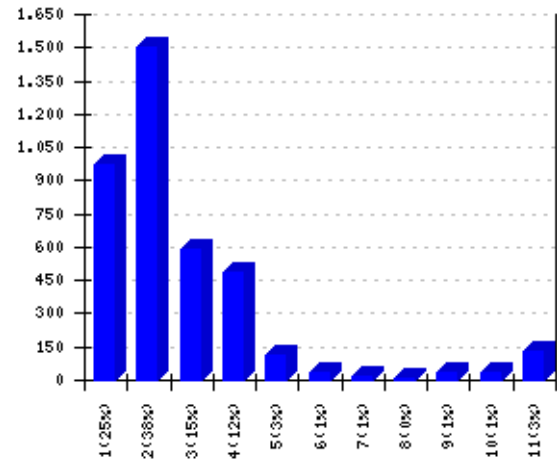
4.2.1. Welche Preissteigerung würdest du ab dem Wintersemester 2021/22 für die nächsten 5 Jahre jährlich akzeptieren?

Antworten

1. <2€ (~2%)
2. 2-3 € (~3%)
3. 3-4 € (~4%)
4. 4-5 € (~5%)
5. 5-6 € (~6%)
6. 6-7 € (~7%)
7. 7-8 € (~8%)
8. 8-9 € (~9%)
9. 9-10 € (~10%)
10. >10€ (>10%)
11. gar keine Semesterkarte

Auswertung

973 (25%)	(26%)
1504 (38%)	(40%)
590 (15%)	(16%)
486 (12%)	(13%)
110 (3%)	(3%)
33 (1%)	(1%)
21 (1%)	(1%)
5 (0%)	(0%)
34 (1%)	(1%)
31 (1%)	(1%)
127 (3%)	



Σ=3787 Antworten

Ø-Antwort: 2.442

*Werte ohne Enthaltungen.

Anzahl der
Teilnehmenden:
3914

STUD.IP

Auswertung Freitextantworten

